



## CONSELL COMARCAL DE LES GARRIGUES

Consell Comarcal de les Garrigues  
Av. Francesc Macià, 54  
25400 Les Borges Blanques (Lleida)  
Tel.: 973 142 658  
Fax: 973 140 106  
turisme@garrigues.cat  
www.ccgarrigues.com



Edició i coordinació: Consell Comarcal de les Garrigues - Disseny gràfic: jantreixdo.net - Dipòsit legal: L-1164-2009

# les garrigues terra d'oli

l'albagés  
l'albí  
arbeca  
bellaguarda  
les borges blanques  
bovera  
castelldans  
cervià de les garrigues  
el cogul  
l'espluga calba  
la floresta  
fulleda  
la granadella  
granyena de les garrigues  
juncosa  
juneda  
els omellons  
la pobla de cérvoles  
puiggròs  
el soleràs  
tarrés  
els torms  
el vilosell  
vinaixa

## ALLOTJAMENTS CASES DE COLÒNIES

### Cal Pauarro (AG-CPC)

L'Albagés: 9 places  
Tel. 656 408 176 · [www.calpauarro.com](http://www.calpauarro.com)

### Hostal Benet (P\*\*)

Les Borges Blanques: 130 places  
Tel. 973 142 318 · [www.hostalbenet.cat](http://www.hostalbenet.cat)

### Hotel Salat Resort (H\*\*\*)

Les Borges Blanques: 60 places  
Tel. 973 142 414 · [www.grupsalat.cat](http://www.grupsalat.cat)

### L'Hort (AR-MAS)

Les Borges Blanques: 12 places  
Tel. 973 143 489 / 618 877 907  
[www.lhort.com](http://www.lhort.com)

### Apartaments Castellldans (H\*\*\*)

Castelldans: 41 places  
Tel. 973 120 088  
[www.apartamentscastelldans.com](http://www.apartamentscastelldans.com)

### El Molí de Cal Sec (H\*)

Castelldans: 11 places  
Tel. 973 120 113

### Cal Tresó (habitatge d'ús turístic)

Espluga Calba: 13 places  
Tel. 669 836 897

### Castell de la Floresta (habitatge d'ús turístic)

La Floresta: 20 places  
Tel. 973 14 1 0 94 / 659 294 542

### Hotel la Garbinada (H\*\*\*)

Granyena de les Garrigues: 60 places  
Tel. 973 136 275 · [www.garbinada.com](http://www.garbinada.com)

### Lo Molí (AR-MAS)

Juneda: 9 places  
Tel. 973 150 022 / 616 620 307  
[www.lomoli.es](http://www.lomoli.es)

### Ca l'Aleix (AG-CPC)

La Pobla de Cérvoles: 5 places  
Tel. 973 175 859

### Cal Pastor (AG-CPC)

La Pobla de Cérvoles: 10 places  
Tel. 973 175 124 / 659 659 578  
[www.calpastor.cat](http://www.calpastor.cat)

### La Casona (AG-CPI)

La Pobla de Cérvoles: 6 places  
Tel. 973 175 124 / 659 659 578

### Ca la Vidua (AG-CPI)

Tarrés: 10 places  
Tel. 973 402 045  
[www.calaviuda.com](http://www.calaviuda.com)

### El Pati (apartament)

Tarrés: 10 places  
Reserves: 973 402 045  
[www.elpatidetarres.com](http://www.elpatidetarres.com)

### Hotel Ca la Fineta (H\*)

El Vilosell: 12 places  
Tel. 629 766 991 / 973 143 208  
[www.hotelcalafineta.cat](http://www.hotelcalafineta.cat)

### Cal Butifarra (AR-CPI)

El Vilosell: 10 places  
Tel. 973 175 617  
[www.calbutifarra.com](http://www.calbutifarra.com)

### Granja Escola la Manreana

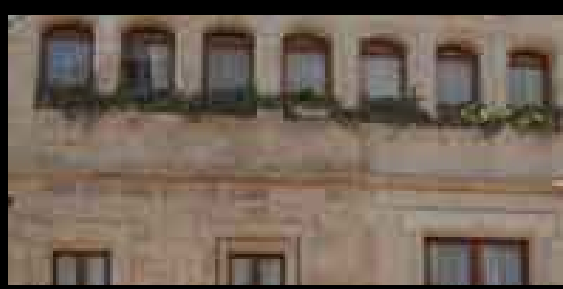
Juneda  
Tel. 973 15 06 50 · [www.lamanreana.com](http://www.lamanreana.com)

### Granja Escola les Obagues

Juneda  
Tel. 973 19 56 63 · [www.obagues.cat](http://www.obagues.cat)

### Escola de Camp Cal Gort

La Pobla de Cérvoles  
Tel. 973 17 51 32 · [www.accac.cat](http://www.accac.cat)



## COOPERATIVES I MOLINS D'OLI

### Cooperativa de l'Albagés (DOP)

Degustació d'oli nou amb pa torrat i olives arbequines. Grups: visita guiada pel molí d'oli. Tel. 973 121 126

### Molí Grup Pons de l'Albagés

Sistema tradicional. Visites concertades per les finques i el molí. Possibilitat de fer tast. Tel. 973 121 056

### Cooperativa de l'Albi (DOP)

S'hi pot visitar el sistema tradicional. Degustació de pa torrat amb oli. Tel. 973 175 009

### Cooperativa d'Arbeca (DOP)

Projecció d'un vídeo sobre l'elaboració de l'oli. Tel. 973 160 000

### Cooperativa de Bellaguarda

Degustació de pa torrat amb oli durant la campanya. Tel. 973 124 007

### Cooperativa la Borgenca de les Borges Blanques

Visita al molí durant la campanya. Tel. 973 142 395

### Cooperativa Sant Isidre de les Borges Blanques (DOP)

Visita gratuïta. Grups: visita guiada pel nou molí d'oli. Projecció d'un vídeo sobre l'elaboració de l'oli. Degustació d'oli nou i olives arbequines. Tel. 973 142 950

### Agrolés de les Borges Blanques

Cooperativa de 2n grau. S'hi poden visitar les instal·lacions. Tel. 973 142 150

### Olis Salvador Farré, SL de les Borges Blanques

Oli del pagès al consumidor. Servei a domicili. Tel. 973 142 422

### Cooperativa de Bovera

Degustació d'oli durant la campanya. Venda d'oli i servei a domicili. Tel. 973 133 143

### Cooperativa Sant Fortunat de Castellldans

Degustació de pa torrat amb oli. Tel. 973 120 022

### Cooperativa de Cervià de les Garrigues (DOP)

Degustació de pa torrat amb oli. Tel. 973 178 006

### Cooperativa del Cogul (DOP)

S'hi pot visitar el sistema tradicional. Degustació de pa torrat amb oli per a grups. Tel. 973 120 372 / 649 236 271

### Vilà Molí d'Oli, SL del Cogul

S'hi poden visitar les instal·lacions. Elaboració pròpia. Servei a domicili. Tel. 973 120 373 / 639 794 782

### Cooperativa de l'Espluga Calba (DOP)

S'hi pot visitar el sistema tradicional. Degustació de pa torrat amb oli. Tel. 973 156 013

### Cooperativa del Camp de la Floresta (DOP)

Tel. 973 142 252

### Cooperativa Agrària de Fullela (DOP)

Tel. 973 156 043

### Agroindustrial Catalana, SCCL

Visita gratuïta al sistema tradicional. Tel. 973 133 012

### Molí de la Vall Major de la Granadella

Premsat a la pedra en fred. Tel. 973 133 728

### Cooperativa de Granyena (DOP)

Tel. 973 136 370

### Cooperativa de Juncosa (DOP)

Degustació de pa torrat amb oli. Tel. 973 128 010

### Agropecuària de Juneda, SCCL

Venda d'oli d'altres cooperatives de la comarca. Tel. 973 150 164

### Cooperativa de la Pobla de Cérvoles (DOP)

Sistema tradicional. Degustació de pa torrat amb oli. Tel. 973 175 151

### Cooperativa dels Soleràs (DOP)

Degustació de pa torrat amb oli i olives arbequines. Visita gratuïta del molí durant la campanya. Tel. 973 133 234

### Cooperativa dels Torms

Venda d'oli i degustació de pa torrat amb oli. Tel. 973 128 190

### Molí dels Torms

Productors i elaboradors d'oli ecològic. Possibilitat de fer tast d'olis per a grups. Tel. 650 943 621

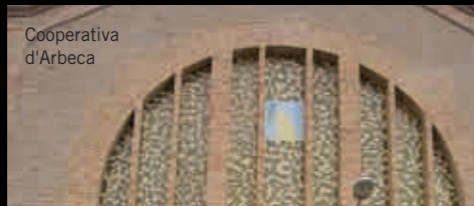
### Cooperativa de Vinaixa (DOP)

Degustació de pa torrat amb oli nou i olives arbequines. Projecció d'un audiovisual de tot el procés d'elaboració de l'oli. Visita guiada al molí. Tel. 973 175 309

### Oleum Flumen de Vinaixa

Tel. 973 050 249

*DOP: aquestes cooperatives pertanyen a la denominació d'origen protegida les Garrigues.*



## VISITES CULTURALS

### Pintures rupestres i castell de l'Albi

Grups i particulars: visita gratuïta; cal concertar-la al telèfon: 973 175 004 (Ajuntament).

### Fortalesa dels Vilars i nucli antic d'Arbeca

Visita guiada a la fortalesa o recorregut pel nucli antic: 3 €/persona. Cal concertar les visites a l'agrobotiga-oficina de turisme al telèfon 973 160 000. Visites guiades al Castell: 3 €/persona. Diumenges a les 12 h i a les 13 h.

### Centre d'Interpretació de les Garrigues a les Borges Blanques

Un viatge per la comarca de l'oli. Horari: laborables, de 10 h a 13.30 h; dissabtes i diumenges, d'11 h a 13 h (darrer passí a les 12.30 h) Tel. 973 142 658 Particulars: 1,5 €. Grups: 1 €

### Parc Temàtic de l'Oli de les Borges Blanques

Grups: 3 €/persona (mínim 25 persones). Particulars: 4,5 €/persona. Horari: de dimarts a diumenge (festius inclosos), de 10 h a 14 h i de 15 h a 18 h; dilluns no festius, tancat. Tel. 973 140 018

### Museu d'Arqueologia de les Borges Blanques

Cal concertar les visites. Tel. 973 142 850

### Museu de l'Oli i del Món Rural de Castellldans

Visites concertades al telèfon: 973 120 002

### Pintures rupestres del Cogul

En aquests moments estan tancades per restauració. Tel. 934 246 577 / www.mac.es

### Castell de l'Espluga Calba

Visites guiades els diumenges a les 11 h, a les 12 h i a les 13 h. Visites concertades trucant al telèfon 973 156 005

### Castell, pou de gel, sala d'exposicions de treballs de la pedra i galeria d'art d'Edith Schaar a la Floresta

Grups i particulars: 3 €/persona; les visites guiades s'han de concertar als telèfons: 973 141 094 (Ajuntament) i 659 294 542.

### Sala Arqueològica de Granyena de les Garrigues

Grups i particulars: visita gratuïta; les visites s'han de concertar al telèfon: 973 136 185

### Sala del Museu del Molí al Complex Cultural de Juneda i sala etnològica i d'arqueologia

Cal concertar les visites al telèfon 973 150 014.

### Ecomuseu de l'Oli de la Pobla de Cérvoles

Visites: dissabtes d'11 a 12 h. Preus: 1 €; grups: 0,70 € (mínim 10 persones). Els altres horaris s'han de concertar al telèfon 973 175 152.

### Visites al nucli antic de Vinaixa

Tel. 973 175 722



## RESTAURANTS

### Ca la Margarida (l'Albi)

45 places . Tel. 973 175 719

### La Fassina (Arbeca)

50 places . Tel. 973 160 113

### Braseria Bar Joventut (Arbeca)

50 places . Tel. 973 149 069

### Pané (Arbeca)

30 places . Tel. 973 160 260

### El Rebot de la Marisa (Arbeca)

40 places . Tel. 973 160 019

### Can Ferran (Bellaguarda)

55 places . Tel. 973 124 128

### Benet (les Borges Blanques)

30 places . Tel. 973 142 318

### El Carro Blanc (les Borges Blanques)

70 places . Tel. 973 142 140

### Erigard (les Borges Blanques)

100 places . Tel. 973 140 082

### Masia les Garrigues (les Borges Blanques)

400 places . Tel. 973 141 033

### Masia Salat (les Borges Blanques)

1.100 places . Tel. 973 142 392

### Mesón del Norte (les Borges Blanques)

50 places . Tel. 973 142 651

### Del Polígon (les Borges Blanques)

80 places . Tel. 973 140 490

### El Punt (les Borges Blanques)

72 places . Tel. 973 143 456

### Slàvia (les Borges Blanques)

60 places . Tel. 973 140 972

### Can Miquel (Bovera)

40 places . Tel. 973 133 360

### Ca l'Espardenyer (Castellldans)

36 places . Tel. 973 120 071

### Lo Molí de Cal Sec (Castellldans)

44 places . Tel. 973 120 113

### Els Fogons de la Carme (Cervià de les Garrigues)

50 places . Tel. 686 410 468

### Casal - Ca la Pepita (Cervià de les Garrigues)

40 places . Tel. 973 178 354

### Casa Nostra (l'Espluga Calba)

40 places . Tel. 648 741 962

### La Floresta (la Floresta)

90 places . Tel. 973 177 006

### Ramon (la Granadella)

150 places . Tel. 973 133 506

### La Garbinada (Granyena de les Garrigues)

50 places . Tel. 973 136 275

### Casal (Juncosa)

50 places . Tel. 973 128 093

### L'Isard (Juneda)

40 places . Tel. 973 150 396

### Mil·lènim (Juneda)

70 places . Tel. 615 496 667

### Torrent (Juneda)

70 places . Tel. 973 150 389

### El Drac (els Omellons)

55 places . Tel. 973 156 306

### La Llana (la Pobla de Cérvoles)

50 places . Tel. 973 175 117

### Ca la Mari (la Pobla de Cérvoles)

30 places . Tel. 973 175 731

### El Soleràs (el Soleràs)

30 places . Tel. 618 200 790

### Parador de Tarrés (Tarrés)

120 places . Tel. 973 175 817

### Centre (el Vilosell)

50 places . Tel. 973 175 285

### Lo Lluís (el Vilosell)

50 places . Tel. 973 175 906





# LES GARRIGUES



 **Producció**

 **Venda**